

Normes Europees de Modelisme
**Capsa per a caps d'enganxall
intercanviables**

NEM
362
1 Pàgina

Norma imperativa

Cotes en mm.

Edició 2004

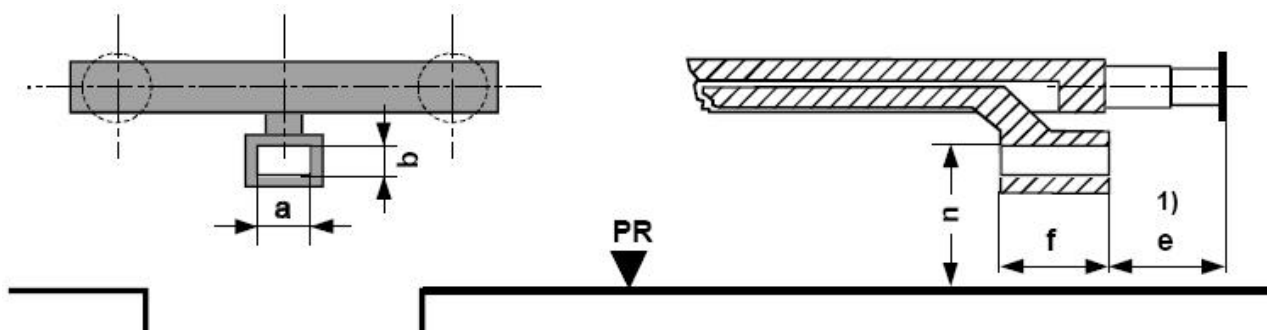
(Substitueix les edicions de 1997 i 1998 de la NEM 364)

1. Objectiu

La capseta d'enganxament permet l'intercanvi dels caps d'enganxall, sempre que estiguin proveïts de la perllongació corresponent.

2. Realització

La caixa s'ha de realitzar segons que croquis que hi ha sota, ja sigui proveït d'un mecanisme de prolongació, sigui disposant d'un punt d'articulació.



Observació 1): Aquesta cota és de compliment obligat només si la capseta està guiada mitjançant cinemàtica a fi de realitzar un enganxament curt. Per a altres fixacions és necessari mantenir una distància amb els altres vehicles amb la intenció d'assegurar un bon funcionament.

En el cas que els elements del model en miniatura sobrepassin la superfície dels topalls, per exemple els bordons de cautxú, serà necessari considerar aquests elements com a superfície extrema del vehicle.

3. Caps d'enganxall

Com a regla general, els caps d'enganxall són una prolongació elàstica en forma de cua d'oreneta en la qual els ressalts s'ajusten a la part posterior de la caixa. En cas de forces més elevades (escales S, 0) serà necessari preveure la fixació de la part elàstica.

Les capsetes d'enganxament per a les escales H0 i S son idèntiques i poden, de fet, acceptar els caps d'enganxall habituals.

4. Quadre de cotes

cota	a	b	e	f	n
Escala H0	3,2 ^{-0,1}	1,75 ^{-0,05}	7,5 ^{-0,5}	7,1 ^{-0,1}	8,5 ^{±0,2}
Escala S	3,2 ^{-0,1}	1,75 ^{-0,05}	7,5 ^{-0,5}	7,1 ^{-0,1}	8,5 ^{±0,2}
Escala 0	4,0 ^{-0,2}	2,00 ^{-0,05}	14,5 ^{-1,0}	8,6 ^{-0,2}	14,0 ^{±0,4}

