



# Normes Europees de Modelisme

## Dispositius d'intercirculació

### Rufes, Bordons de goma

**NEM**  
**304**  
1 Pàgina

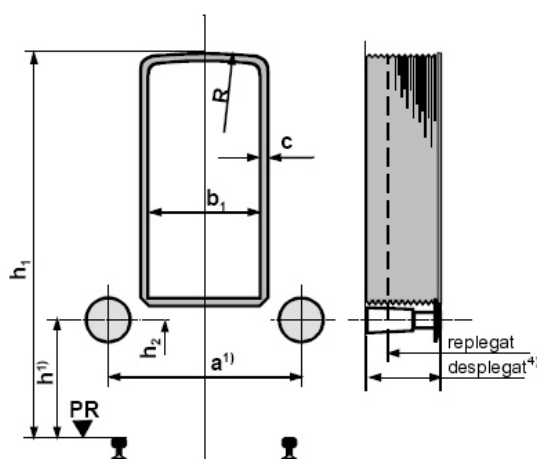
Recomanació

**Edició 2009**  
substitueix l'edició de 1991

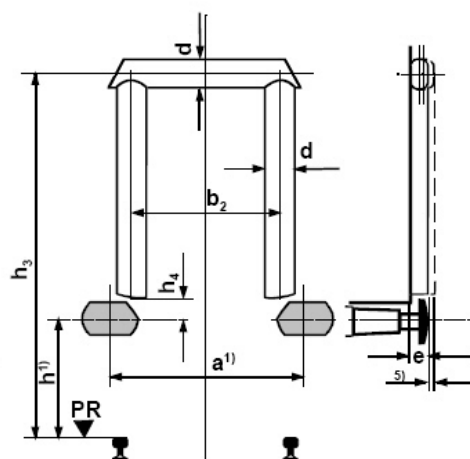
Des d'un punt de vista òptic, aquesta norma determina les cotes del dispositiu d'intercirculació tancat entre vehicles en miniatura que s'hauran de poder-se acoblar lliurement.

Estableix les indicacions i particularitats que cal observar en la construcció així com les mesures parcials en referència a les cotes dels models reals.

#### RUFES



#### BORDONS DE GOMA



Taula de cotes

Escala	RUFES					BORDON DE GOMA				
	$h_1$	$h_2^{(2)}$ min	$b_1$	$c^{(3)}$	R	$h_3$	$h_4^{(2)}$ min	$b_2$	d	e
<b>Z</b>	15,7	0,6	4,4	0,5	11	15,1	0,9	6,2	1,2	0,7
<b>N</b>	21,6	0,8	6,0	0,6	15	20,7	1,3	8,5	1,6	1
<b>TT</b>	28,8	1,1	8,2	0,7	20	27,6	1,7	11,3	2,2	1,3
<b>H0</b>	39,7	1,5	11,3	0,9	28	38,1	2,3	15,6	3	1,7
<b>S</b>	53,9	2,0	15,6	1,1	38	51,8	3,1	21,3	4,1	2,3
<b>O</b>	76,7	2,9	22,2	1,6	54	73,7	4,4	30,2	5,8	3,3
<b>I</b>	107,8	4,1	31,2	2,2	75	103,6	6,3	42,5	8,1	4,7
<b>II</b>	153,3	4,9	44,4	3,1	107	147,3	8,9	60,4	11,5	6,7

#### Observacions:

- 1) Les cotes dels topalls **a** i **h** estan determinades a la NEM 303
- 2) Les cotes **h2** i **h4** seran el més petites possible. No sobrepassaran **h2 min.** i **h4 min.** si no es per deixar pas suficient pels enganxalls i topalls.
- 3) La cota **c** referència als marcs externs visibles.
- 4) Les rufes desplegadas no sobrepassaran l'extrem dels plats dels topalls.
- 5) En el cas de bordons flexibles o mòbils, no sobrepassaran els plats dels topalls més enllà d'un valor de **e/2** com a màxim.

En el cas de dispositius d'intercirculació NO mòbils o flexibles, caldrà necessàriament vetllar el funcionament correcte dels enganxalls (veure NEM 356 / 359 / 360 / 365). En cas de necessitat, la imitació de la rufa podrà incloure una obertura a la part inferior.