

Norma imperativa

(Cotes en mm.)

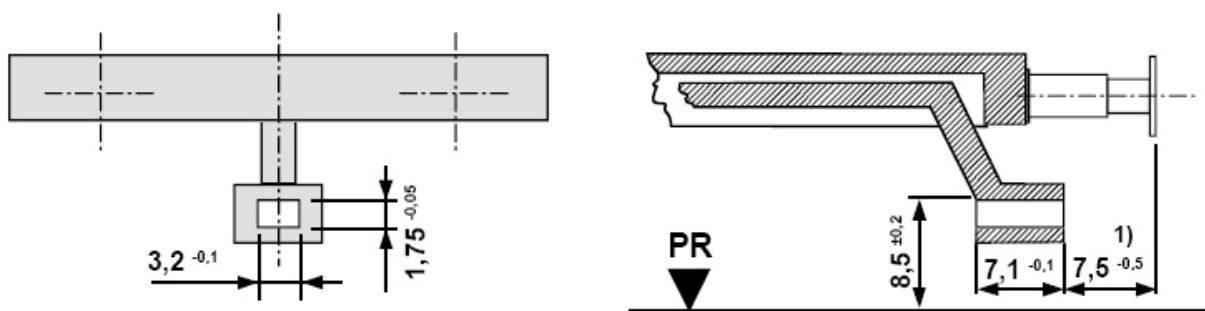
Edició 1999

1. Objectiu

Aquesta capseta permet l'intercanvi dels caps d'enganxall que estiguin prevista d'elongació corresponent.

2. Realització

La capseta d'enganxall es realitza a partir del croquis de sota:



Observació:

1) Aquesta cota només es imperativa si la capseta està guiada cinemàticament amb la finalitat de realitzar un enganxament curt.

En el cas que hi hagi element del model a escala que sobrepassin la superfície dels topalls, per exemple les rufes d'intercirculació, serà necessari considerar aquests element com a superfície extrema del vehicle.

3. Realització

Com a regla general, els caps d'enganxall comporten una elongació elàstica en forma de cua d'oreneta en la qual els parapets s'agafen al darrere de la capseta.

La capseta es idèntica a la d'escala H0 segons la norma NEM 362 i permet la utilització de caps d'enganxall de l'escala H0.