



Normes Europees de Modelisme

Capseta per a caps d'enganxament intercanviables

NEM
362
1 Pàgina

Norma imperativa

Cotes en mm.

Edició 2004

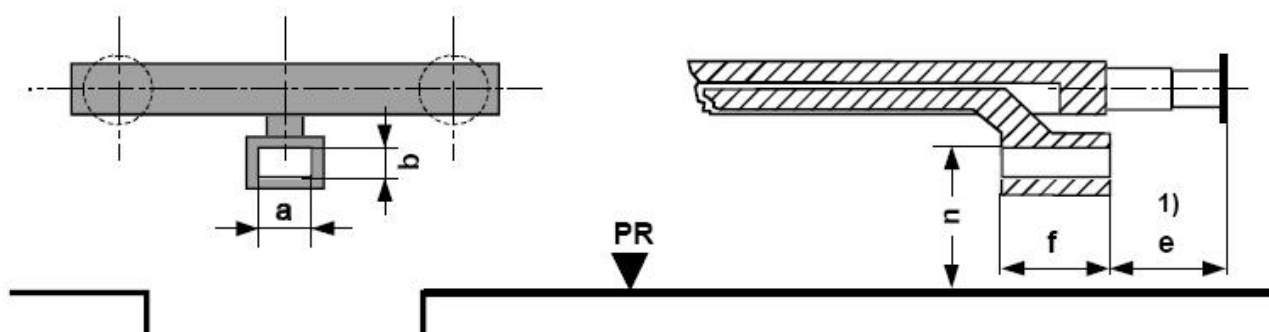
(Substitueix les edicions de 1997 i 1998 de la NEM 364)

1. Objectiu

La capseta d'enganxament permet l'intercanvi dels caps d'enganxament, sempre que estiguin proveïdes de l'elongació corresponent.

2. Realització

La capseta s'ha de realitzar segons que croquis que hi ha sota, ja sigui proveït d'un mecanisme d'elongació, sigui disposant d'un punt d'articulació.



Observació 1): Aquesta cota és de compliment obligat només si la capseta està guiada mitjançant cinemàtica a fi de realitzar un enganxament curt. Per a altres fixacions és necessari mantenir una distància amb els altres vehicles amb la intenció d'assegurar un bon funcionament.

En el cas en el qual els elements del model en miniatura sobrepassin la superfície dels topalls, per exemple els bordons de cautxú, serà necessari considerar aquests elements com a superfície extrema del vehicle.

3. Caps d'enganxament

Com a regla general, els caps d'enganxament son un allargo elàstic en forma de cua d'oreneta en la qual els ressalts s'ajusten a la part posterior de la capseta. En cas de forces més elevades (escales S, 0) serà necessari preveure la fixació de la part elàstica.

Les capsetes d'enganxament per a les escales H0 i S son idèntiques i poden, de fet, acceptar els caps d'enganxament habituals.

4. Quadre de cotes

cota	a	b	e	f	n
Escala H0	3,2 ^{-0,1}	1,75 ^{-0,05}	7,5 ^{-0,5}	7,1 ^{-0,1}	8,5 ^{±0,2}
Escala S	3,2 ^{-0,1}	1,75 ^{-0,05}	7,5 ^{-0,5}	7,1 ^{-0,1}	8,5 ^{±0,2}
Escala 0	4,0 ^{-0,2}	2,00 ^{-0,05}	14,5 ^{-1,0}	8,6 ^{-0,2}	14,0 ^{±0,4}