

**FEDERACIÓ  
CATALANA  
D'AMICS DEL  
FERROCARRIL**

# ANNEX A LA NORMATIVA DE CONSTRUCCIÓ DE MÒDULS

SI POSEM SENYALS...

AUTOR: ISAAC GUADIX

# SI POSEM SENYALS...

## Començament:

Hem de preveure el canvi que comportarà fer determinades actuacions encaminades a encabir la protecció d'estacions, com ara els senyals d'entrada i els avançats.

També hem de preveure si volem tenir un sistema de bloqueig que sigui manual o automàtic.

El que no s'hi val és tenir un sistema de tall de corrent a la via per parar el tren com antigament.

En tenim al nostre abast sistemes de control de trànsit més complexos o més senzills i he d'avançar en la resolució del que volem tenir conjuntament a la nostra maqueta.

Aquesta és una primera aproximació del que hem de valorar en un futur i encabir a la nostra reglamentació.



# SI POSEM SENYALS...

## Canvi de paradigma:

Fins ara, sense cap tipus de control tothom havia fet estacions que pràcticament son a tocar unes de les altres amb una senyalització molt senzilla per protegir l'entrada o la sortida de l'estació.

Això vol dir que en una maqueta modular estem jugant pràcticament amb estacions col·laterals sense cap metre de via principal entre elles, i la poca via que hi ha forma part dels mateixos mòduls de l'estació.

En la normativa hem de jugar amb la mesura de l'estació i/o les vies principals a cada costat de l'entrada i la sortida.

Proposo fer mòduls afegits de via principal que només continguin la senyalització d'entrada, i això pot ser una mida proporcional de l'estació.



## SI POSEM SENYALS...

En teoria a la norma de construcció de mòduls haurem d'afegir un apartat en que posi que les estacions han de tenir un tros de línia general, almenys tan llarg com la mateixa estació amb la meitat de llargària per cada costat de la mateixa.

En cas que la llargària dels mòduls no sigui suficient per posar la senyalització d'entrada i/o avançada s'hauria d'allargar, i poden haver moltes opcions:

- Fer més llargs els mòduls d'entrada de l'estació.
- Incloure altres mòduls de via general entre mig.
- Incloure mòduls de via general que no siguin propis.

També haurem d'especificar la forma de posar els senyals als mòduls i la estratègia que pretenem amb els senyals.

I com a mínim de quina tipologia seran els senyals.



# ANNEX A LA NORMATIVA DE CONSTRUCCIÓ DE MÒDULS

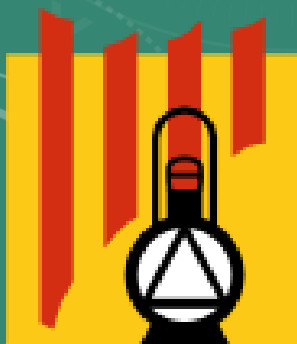
## Piquem pedra?

A banda del que s'hagi de posar en normativa ha d'haver un consens generalitzat entre nosaltres per fer un “Quo Vadis” grupal.

1. Volem només senyalització a dretes?
2. Podria ser polivalent i fer la circulació a esquerres?
3. Podria ser una senyalització per circulació banalitzada?

Per aquest context i evolucionar els punts a incloure a la norma hem de fer una comissió i deixar per l'any vinent els canvis en l'exploració.





**FEDERACIÓ  
CATALANA  
D'AMICS DEL  
FERROCARRIL**

# PONENT: ISAAC GUADIX

VOCAL DE MODELISME DE LA FCAF