

**FEDERACIÓ  
CATALANA  
D'AMICS DEL  
FERROCARRIL**

# VERSIÓ 2 DE LA PREPARACIÓ EN TROBADES MODULARS

CANVIS PER ACTUALITZAR LA NORMA

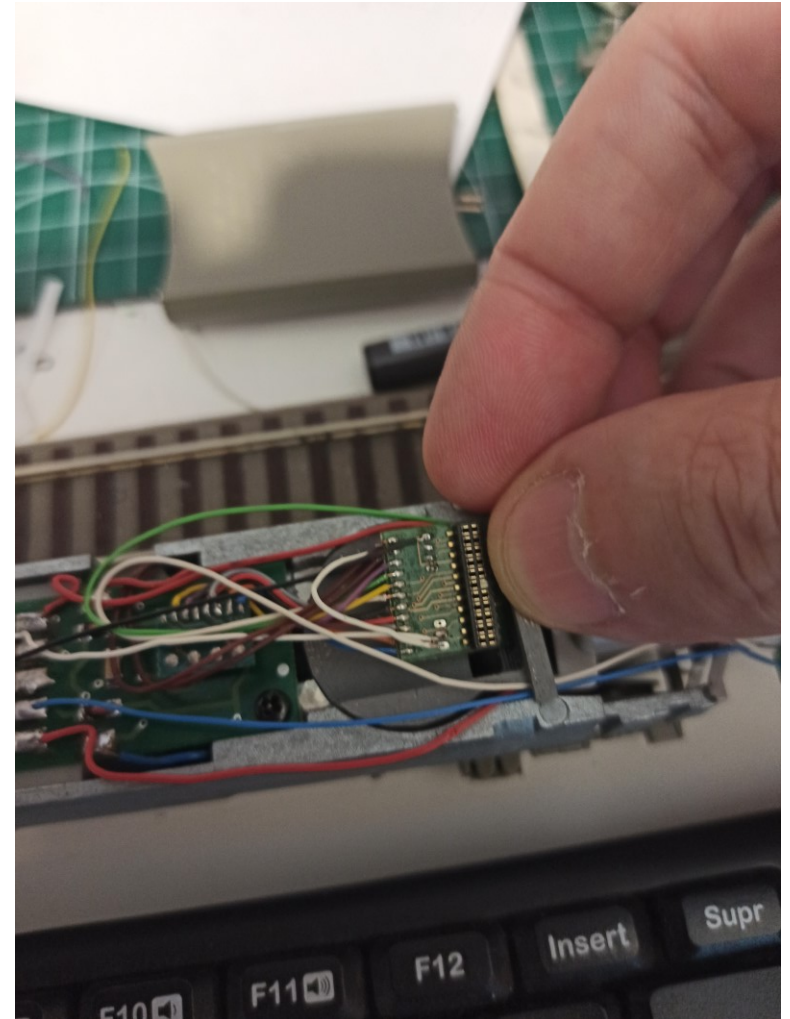
AUTOR: ISAAC GUADIX

# COMPROVACIÓ DE LES LOCOMOTORES

**Tenint en compte el punt d'exposició anterior:**

A l'apartat 2.1.4 s'han canviat una sèrie de paràmetres:

- S'han d'utilitzar direccions curtes compreses a la CV1 entre 4 i 99. Per fer això us heu de comunicar amb la vostra Associació per saber quina adreça digital podeu fer servir. Si es repeteixen dues adreces digitals totes dues locomotores no poden ser-hi a la via al mateix temps (s'exceptuen les dobles traccions o els trens amb mes d'un descodificador a la composició).
- Els descodificadors de final de tren o del vagó pilot ha de tenir també una direcció curta.
- La corba de velocitat ha de ser la definida per la CV2, CV5, i CV6.
- Les locomotores han de tenir 28 passos de velocitat.



# COMPROVACIÓ DE LES LOCOMOTORES

## Canvi de paradigma:

- El RailCom ha d'estar inhabilitat.
- Funcionament en analògic i digital DCC.
- Si el descodificador és multi-protocol es millor deixar-lo només en mode DCC. Comprovar això canviant la CV corresponent consultant el manual.
- 
- Es recomana no fer us de funcions per sobre de 4. Si tenim locomotores amb son ens plantejarem posar els sons principals a F1 i F2.
- Es recomana programar la marxa de maniobres amb la F3, i la inhabilitació de les inèrcies d'acceleració i frenada a la F4.

Nota: Per tenir en compte tot això només cal posar la CV29 a 6 i, si s'escau, a 7 per les locomotores que funcionen a l'inrevés.



# COMPROVACIÓ DELS REGULADORS

S'han afegit dos capítols al títol 4:

## 4.3 Ordre digital dels reguladors i/o comandaments

Els reguladors de ma o comandaments (com ara interfícies d'ordinador) connectats a la xarxa XpressNet han de tenir un nombre d'ordre i funcionament manual (s'ha de desconnectar el mode automàtic dels comandaments Roco Multimaus).

Per tenir en compte això estarà a disposició una llista tancada de comandaments amb número d'ordre 1 a 25 per als reguladors de ma.

Els números 26 a 30 seran pels comandaments/reguladors fixos de les estacions.



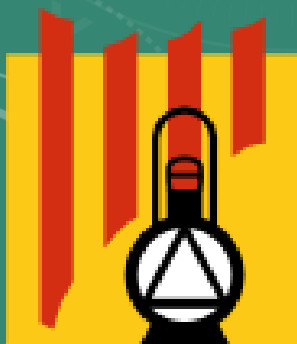
# COMPROVACIÓ DELS REGULADORS

## 4.5 Desconnexió de la central

Només han d'estar habilitats els comandaments fixes a les estacions per poder donar l'ordre de parada immediata per tot el conjunt o desconnexió.

Els reguladors connectats a XpressNet o a la Xarxa WiFi no han de tenir aquesta possibilitat habilitada ja que va en contra de la filosofia de funcionament de la Trobada.





**FEDERACIÓ  
CATALANA  
D'AMICS DEL  
FERROCARRIL**

# PONENT: ISAAC GUADIX

VOCAL DE MODELISME DE LA FCAF